

A voir absolument

Situation géographique

Situé dans le Nord Mayenne, ce verger au fort potentiel de développement, offre une large gamme de produits.

Descriptif de l'exploitation

Bâtiments d'exploitations fonctionnels avec l'ensemble des équipements techniques : chambres froides, trieur, calibreuse.

Magasin de vente direct à la ferme récemment restauré.

Environ 100 000€ de matériel à reprendre (Liste à la demande)

Descriptif du foncier

46ha de SAU en propriété mis à la vente.

Sur ces 46ha :

- 5ha en pommes à couteaux (19 variétés)
- 11ha80a en pomme à cidres (Contrat AGRIAL)
- 1ha en poire (6 variétés)
- Le reste étant en culture céréalière.

Pour connaître les conditions générales d'intervention des Safer, veuillez cliquer sur ce lien ou le recopier dans la barre d'adresse de votre navigateur https://www.proprietes-rurales.com/page/informations-fr_157.htm Photos: © Copyright Safer - Utilisation interdite sans l'accord de l'auteur.

Vocation(s) Productions végétales - Autres, principale(s) Arboriculture,

Vocation(s) Productions végétales - Autres, secondaire(s) Autres productions végétales,

Surface foncier non-bâti **46 ha**

Certifié BIO Non

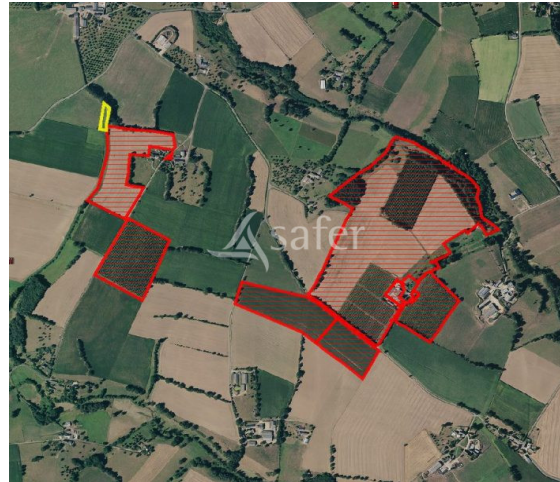
Référence du bien GCO 53 22 0083

*HFS : Hors frais de Safer

*FSI : Frais de Safer inclus

Contact :
Georges COULON
06 83 29 43 28
georges.coulon@saferpaysdelaloire.fr

SAFER Mayenne
02 43 83 48 10
safer53@saferpaysdelaloire.fr
www.safer-pays-de-loire.fr



j • 94 Rue de Beaugé 720212 Le Mans Cedex • Téléphone 0243834810 • SIRET j • TVA j • Carte pro h délivrée par h g 44300 Nantes • . La société ne doit recevoir ni détenir d'autres fonds, effets ou valeurs que ceux représentatifs de sa rémunération ou de sa commission • RCP j auprès de j j 44300 Nantes
Document non contractuel