

Spécial investisseur

## Situation géographique

Buais les monts

## Descriptif du foncier

Dans le cadre de l'installation d'un Jeune Agriculteur, nous sommes à la recherche d'un propriétaire bailleur.

Conditions d'acquisition pour 9 ha 04 a 32 ca:

Nature : labours et herbages

Qualité agronomique : Très bonne à bonne

Ferme : 250€/ha/an

Bail : 9 ou 18 ans à définir

Taxe Foncière : 50 €/ha/an dont 50% à la charge de l'exploitant

## Eléments complémentaires

**Prix acte en mains estimé (hors emprunts) : 105 386 €**

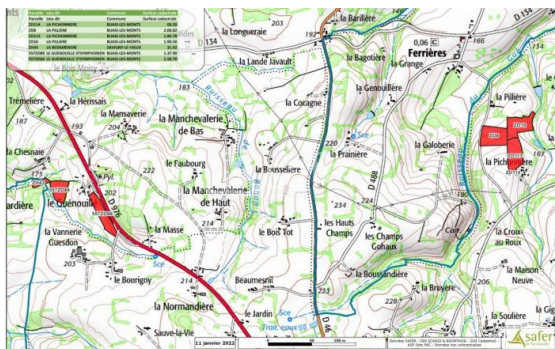
Prix de vente honoraires SAFER inclus : 102 586 €

Estimation émoluments notaire : 2 800 € (hors emprunts)

Opération exonérée des droits d'enregistrement par l'engagement du maintien de la destination du bien dans un cahier des charges spécifique Safer.

Pour connaître les conditions générales d'intervention des Safer, veuillez cliquer sur ce lien ou le recopier dans la barre d'adresse de votre navigateur [http://www.proprietes-rurales.com/page/informations-fr\\_157.htm](http://www.proprietes-rurales.com/page/informations-fr_157.htm) Photos: © Copyright Safer - Utilisation interdite sans l'accord de l'auteur.

Safer de Normandie  
tir@safardenormandie.fr



- Caisse de garantie . La société ne doit recevoir ni détenir d'autres fonds, effets ou valeurs que ceux représentatifs de sa rémunération ou de sa commission
- Document non contractuel