

Descriptif du foncier

Jolie petit étang de 4ha73a entouré de bois, isolé. l'étang est en eau close.

Pêche et chasse libre

Parcelle de bois en chêne autour de l'étang

Pour connaître les conditions générales d'intervention des Safer, veuillez cliquer sur ce lien ou le recopier dans la barre d'adresse de votre navigateur http://www.proprietes-rurales.com/page/informations-fr_157.htm Photos: © Copyright Safer - Utilisation interdite sans l'accord de l'auteur.

Vocation(s) Aquaculture - Pisciculture - Marais principale(s) salant,

Vocation(s) Forêt, secondaire(s)

Surface foncier non-bâti **06 ha 46 a 20 ca**

Référence du bien 3921 SB 0023

*HFS : Hors frais de Safer

*FSI : Frais de Safer inclus

Contact :

Sophie BARABAS

06 70 64 70 52

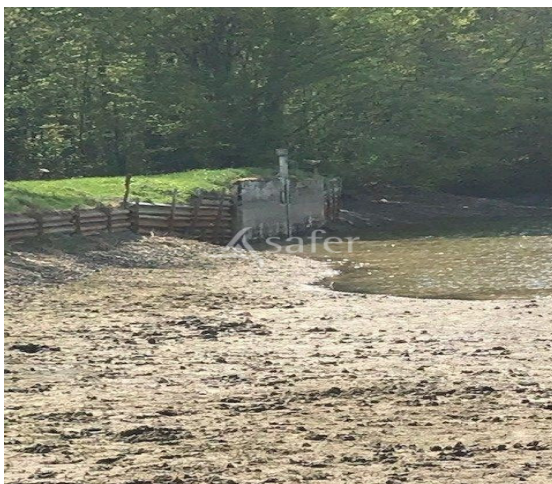
s.barabas@saferbfc.com

SAFER Jura

03 84 79 16 99

sd39@saferbfc.com

www.saferbfc.com





Document non contractuel