

## Situation géographique

Proche de Duras

## Descriptif du foncier

Foncier de 11ha14 :

- 3.7141ha de bois taillis
- 1.4232 ha de terres
- Et environ 6ha de vignes de cépage sauvignon blanc (environ 2ha) et le reste des vignes correspond à du merlot / cabernet franc et cabernet sauvignon

## Éléments complémentaires

Pour tous renseignements complémentaires, merci de contacter notre conseiller foncier du secteur:

Mme Narbonne-Crosnier Audrey au 06.72.15.86.09

Pour connaître les conditions générales d'intervention des Safer, veuillez cliquer sur ce lien ou le recopier dans la barre d'adresse de votre navigateur [https://www.proprietes-rurales.com/page/informations-fr\\_157.htm](https://www.proprietes-rurales.com/page/informations-fr_157.htm) Photos: © Copyright Safer - Utilisation interdite sans l'accord de l'auteur.

Prix de vente 90 000 € HFS\*

Vocation(s) Viticole, Productions végétales - principale(s) Autres,

Surface foncier non-bâti **11 ha 14 a 17 ca**

Référence du bien 47.05.094

\*HFS : Hors frais de Safer

\*FSI : Frais de Safer inclus

Contact :

**Aurélia CEDO**

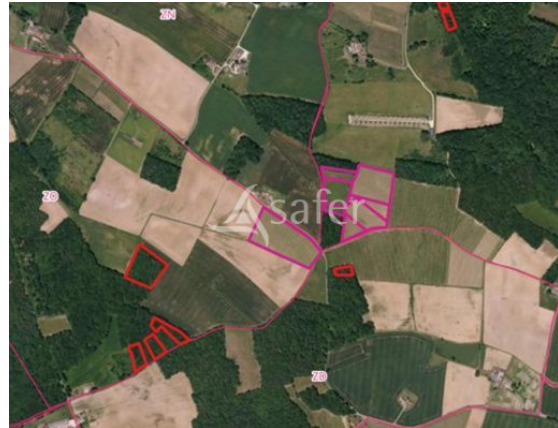
06 49 10 36 01

a.cedo@saferna.fr

**SAFER Lot-et-Garonne**

05 55 48 09 15

spir@saferna.fr



SAFER N.A. (Société d'aménagement foncier et d'établissement rural Nouvelle Aquitaine - SA) au capital de 4 143 056 € • Les Coreix 87430 Verneuil-sur-Vienne • SIRET 09638037300157 • La société ne doit recevoir ni détenir d'autres fonds, effets ou valeurs que ceux représentatifs de sa rémunération ou de sa commission

Document non contractuel