

Situation géographique

Parcelles plates situées en bord de Gave sur la commune de PARDIES-PIETAT.

Descriptif du foncier

Il s'agit d'une propriété non bâtie de 4 ha 30 a 01 ca, en nature de terres et de prés répartie en plusieurs îlots sur la commune de PARDIES-PIETAT.

Les parcelles sont accessibles par des chemins goudronnés, empierrés ou de terre.

Éléments complémentaires

La vente comprend la cession des DPB correspondant aux îlots déclarés à la PAC pour ces parcelles en 2019, a savoir : environ 2,5 DPB d'une valeur unitaire en 2019 de 102,10 euros. (pas de DPB sur la parcelle A n°372).

La parcelle section A N°372 d'une superficie d'environ 1ha 40ca est exploité par un fermier, en vertu d'un bail.

Merci de bien vouloir me contacter après visite des parcelles.

Pour connaître les conditions générales d'intervention des Safer, veuillez cliquer sur ce lien ou le recopier dans la barre d'adresse de votre navigateur http://www.proprietes-rurales.com/page/informations-fr_157.htm Photos: © Copyright Safer - Utilisation interdite sans l'accord de l'auteur.

Prix de vente 34 401 € HFS*

Vocation(s) principale(s) Elevage, Bovin Viande,

Vocation(s) secondaire(s) Productions végétales - Autres, Grandes cultures ou Cultures céréalières,

Surface foncier non-bâti **04 ha 30 a 01 ca**

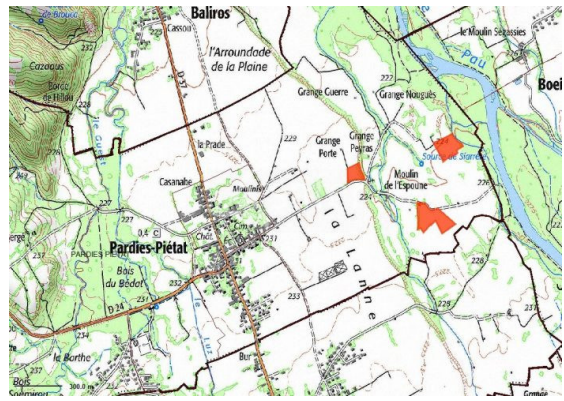
Référence du bien 64.02.35

*HFS : Hors frais de Safer

*FSI : Frais de Safer inclus

Contact :
Frédéric DEFIVES
06 30 11 64 54
f.defives@saferna.fr

SAFER Pyrénées-Atlantiques
05 55 48 09 15
spir@saferna.fr



SAFER N.A. (Société d'aménagement foncier et d'établissement rural Nouvelle Aquitaine - SA) au capital de 4 143 056 € • SIRET 09638037300157 • Caisse de garantie . La société ne doit recevoir ni détenir d'autres fonds, effets ou valeurs que ceux représentatifs de sa rémunération ou de sa commission
Document non contractuel