



Maison et bâtiments d'exploitation avec vignes en AOC Touraine proche Contres

Très urgent

Descriptif de l'habitation

Domaine viticole en AOC Touraine, à environ 30 minutes au sud de Blois direction Selles/Cher, proche de Contres (Sologne Viticole).

La vente comprend une maison d'habitation, des bâtiments d'exploitation, le matériel complet de travail de la vigne et de vinification, et une surface totale de 6 ha environ

Maison d'habitation de 140m² sur sous sol complet (bureau, buanderie, chaufferie gaz de ville) comprenant:

- rez de chaussée: cuisine équipée, salon séjour, chambre, salle d'eau, WC, dégagement,
- à l'étage: 4 chambres, placard, salle d'eau, WC.

Descriptif de l'exploitation

Bâtiments d'exploitation:

- chai de vinification et de stockage, accueil clients, aire bétonnée sous auvent,
- atelier, garage, appentis stockage matériel, local phyto

Le tout pour une surface couverte de 559m²

Aire de lavage avec cuves de récupération.

Matériel complet de culture de la vigne et de vinification.

Descriptif du foncier

L'exploitation comprend à la vente:

- 4ha 89a de vignes dont 2ha 34a 95ca de sauvignon, 1 ha 42a 81ca de gamay, 53a 15ca de cot et 58a 42ca de cabemet.
- 90a de terres.

Certification HVE niveau 3.

Eléments complémentaires

Commercialisation en grande partie au négoce par contrat pluriannuel, essentiellement en mouts.

Une petite partie de la récolte est vendue en direct au domaine.

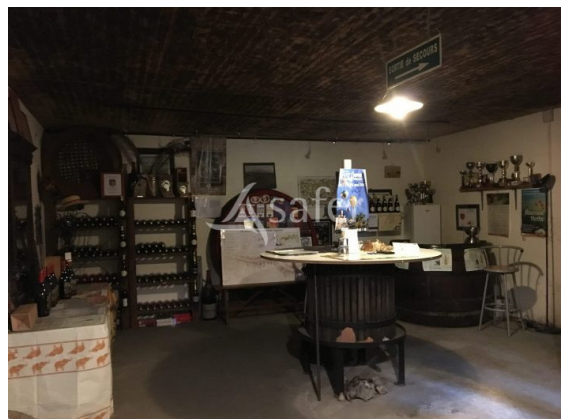
La récolte moyenne est d'environ 250 hl.

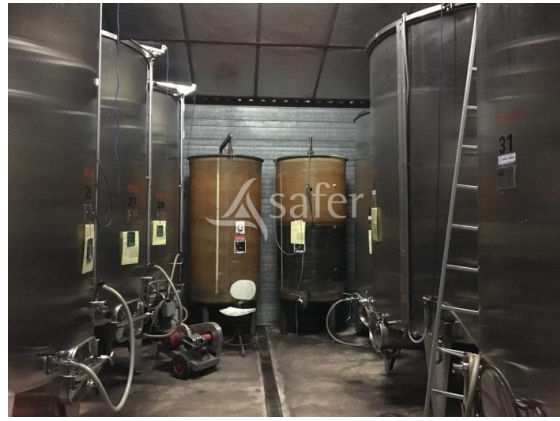
Cette exploitation est située sur un axe touristique en direction

Prix de vente	428 000 € HFS*
Vocation(s) principale(s)	Viticole,
Surface totale habitable	140 m ²
Nombre de pièces	7
Nombre de chambres total	4
Surface foncier non-bâti	04 ha 37 a
Référence du bien	4119NC02
*HFS : Hors frais de Safer	
*FSI : Frais de Safer inclus	

Contact :
Charlène SIMON
csimon@saferduplicate.fr

Safer du Centre
02 54 57 65 70
s2pr@saferduplicate.fr
www.saferduplicate.com





au capital de 947280 € • SIRET 596 820 480
Document non contractuel